

# Ul Józefa Mehoffera

1. Ul Józefa Mehoffera znajduje się pomiędzy ulicami od początku Nowodworska (ale ulica zaczyna się od wjazdu do seminarium duchownego na Tarchominie) a kończy się przy ulicy Ślepej. W większości przy ulicy Mehoffera jest dużo lasów.



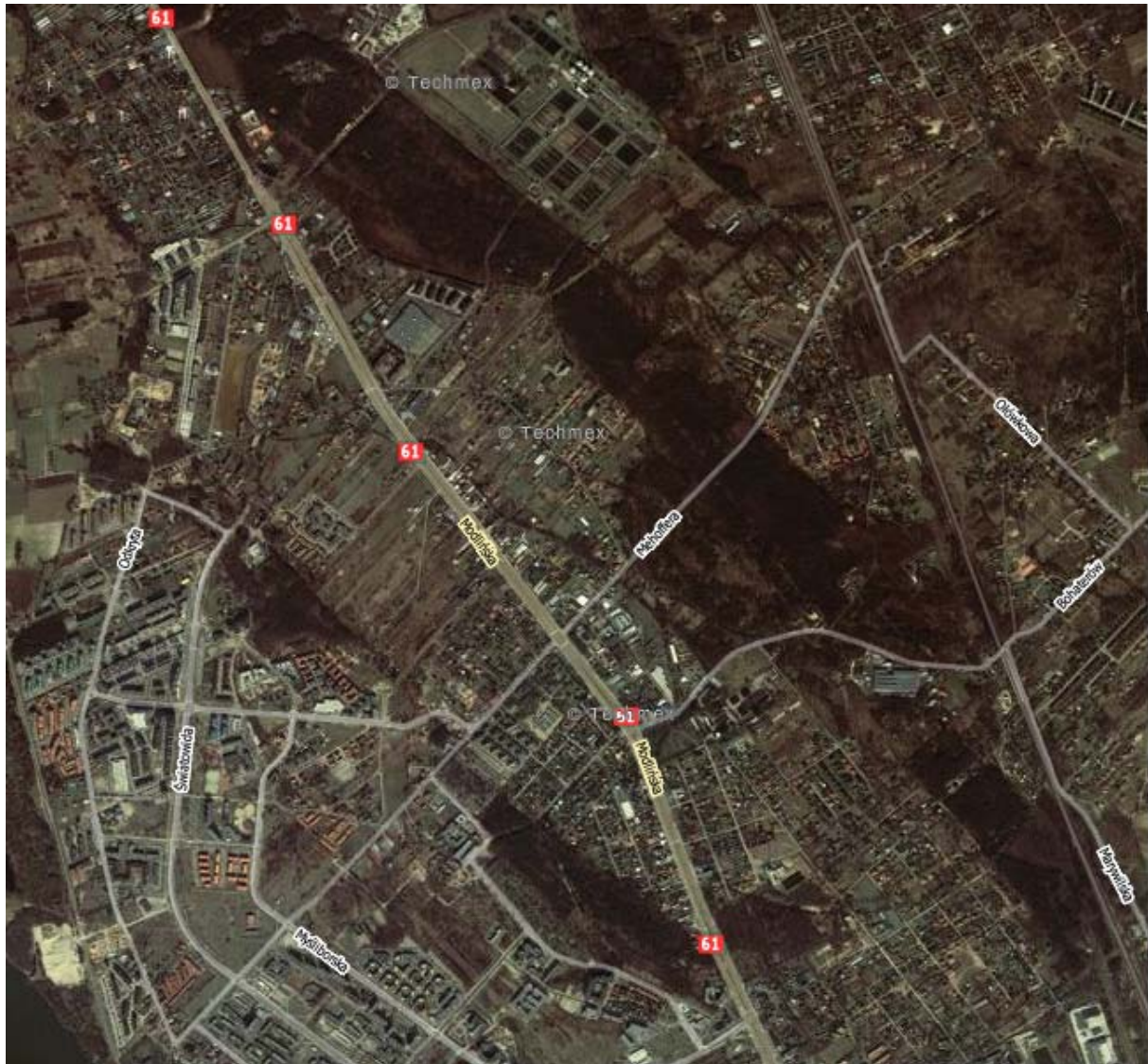
Przechodzi przez większe osiedla:

- ❑ Nowodwory
- ❑ Dąbrówka Wiślana
- ❑ Choszczówka

Odchodzą od niej ulice:

- Świderska
- Światowida
- Erazma z Zakrocymia
- Strumykowa
- Myśluborska
- Talarowa
- Książkowa
- Majolikowa
- Leśnej Polanki
- Hanki Ordonówny
- Osuchowska
- Chęcińska
- Ceglana
- Modlińska
- Czarodzieja
- Stągiewna
- Żiżki
- Czeremchowa
- Papieska
- Łakowa
- Orchowiecka
- Podgórna
- Połoniny
- Bieszczadzka
- Parcelacyjna
- Fletniowa
- Polnych Kwiatów
- Piwoniowa

- Brzezińska
- Raciborska
- Tapetowa
- Lidzbarska
- Widna



2. Ulica Józefa Mehoffera położona jest od mojego osiedla 1.2 kilometra. Wychodzę z osiedla przejeżdżam koło Kościoła, przez ulicę Książkową, przy ulicy Stefanika, jadę prosto i dojeżdżam do tej ulicy.



3. Ulica Mehoffera została wybudowana w XVI wieku. Początkowo ulica Mechoffera była małą uliczką dojazdową do kościoła św. Jakuba Apostoła na Białolece. Później została przedłużona do Myśluborskiej, Modlińskiej aż doprowadzona została do ulicy Ślepej. Na początku ulica Mehoffera zbudowana była z tzw. „Kocie łby” (kamienie poukładane na drodze tworzące nawierzchnie drogi)



4. Dziś ulica Mechoffera ma nawierzchnie utwardzoną oznakowanie nowe oświetlenie i oznakowanie dróg. Przy ulicy Mechoffera znajduje się:
- 12 przystanków komunikacji miejskiej ZTM (Autobusowych)
  - ❖ Pancera z liniami 101 126 326 186



- ❖ Tarchomin Płn. z liniami 126 133



❖ Erazma z Zakroczymia z liniami 133 126



❖ Talarowa z liniami 133 126



❖ Leśnej Polanki z liniami 133 126



❖ Chęcińska z liniami 126 133 144 N13 N63



❖ Mechoffera z liniami 133



❖ Czeremchowa z liniami 133



❖ Orchowiecka z liniami 133 N13



❖ Parcelacyjna z liniami 133 N13



❖ Polnych Kwiatów z liniami 133 176 N13



❖ Raciborska z liniami 133 176 N13



2 sklepy spożywcze

❖ Max



❖ Dziadek



➤ Cmentarz



Najstarsze groby na cmentarzu przy Mechoffera

➤ Dom Pogrzebowy



➤ Centrum Zaopatrzenia Budownictwa



➤ Firma Folkpool



➤ Szkoła Języków Obcych



➤ Zakład Opiekuńczo-Lecznicy



➤ Firma Longville



➤ Karczma „MYCÓWKA”



➤ Fryzjer



➤ Firma Galileo



➤ Kościół pod wezwaniem Św. Łukasza Apostoła



➤ Wyższe Seminarium Duchowne



➤ Przedszkole PLASTUŚ



➤ Studio Tańca i Ruchu RAY



➤ Sklep Budowlany



➤ Ujęcie Wody



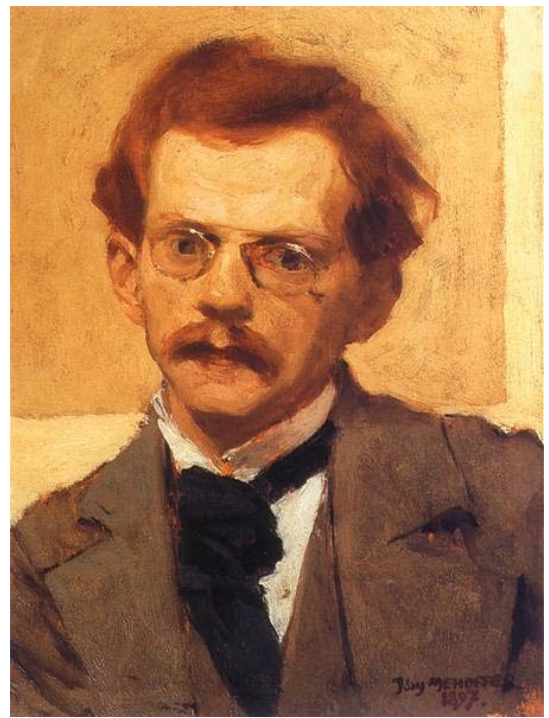
➤ Sklep z Klimatyzacją



➤ Jedynym nowo wybudowanym osiedlem jest Osiedle Mehoffera



5. Józef Mehoffer (ur. 19 marca 1869 w Ropczycach - zm. 8 lipca 1946 w Wadowicach) - artysta malarz, witrażysta, grafik, jeden z najbardziej wyrazistych przedstawicieli Młodej Polski. Studiował w Krakowskiej Szkole Sztuk Pięknych, m.in. u Jana Matejki (od 1905 r. profesor tej uczelni a później rektor), oraz na uczelniach wiedeńskich (Uniwersytet i Akademia) oraz paryskich (Academie Colarossii i Ecole des Beaux-Arts). Uprawiał grafikę artystyczną, akwafortę, akwatintę, autolitografię, malarstwo sztalugowe, portret kredkowy.



Oddzielny, znaczący dział twórczości Mehoffera, to grafika użytkowa. Uznawany za mistrza secesyjnej dekoracyjności - tworzył wiele grafik książkowych: projektów okładek, kart tytułowych, ornamentów, winiet, inicjałów, bordiur, ekslibrisów, zdobników itp., projektował też afisze, arkusze akcji, znaki towarowe, banknoty.

Tworzył wiele portretów osób, wizerunków postaci z naciskiem na ukazanie ich strojów (także historycznych), oraz dziewięć cykli tematycznych poświęconych tańcowi.

Ważniejsze dokonania:

- \* współpraca (razem ze Stanisławem Wyspiańskim) przy realizacji polichromii Jana Matejki w kościele Mariackim w Krakowie
- \* polichromia skarbcza wawelskiego (razem z Janem Talagą)
- \* polichromia sklepienia katedry ormiańskiej we Lwowie
  - \* zrealizowany projekt witraży Katedry Łacińskiej we Lwowie
  - \* polichromia i projekty witraży kościoła pw. Najświętszego Serca Pana Jezusa w Turku
  - \* wiele kościelnych witraży, m.in. w katedrze wawelskiej, a także zwycięzca konkursu na projekt witrażu w katedrze we Fryburgu (Szwajcaria)

6. Według mnie na ulicy Mehoffera powinny jeździć jeszcze, dwie linie autobusowe, gdyż chcąc dostać się na Choszczówkę trzeba czekać na autobus około 30 minut. Kolejnym pomysłem jest zrobienie trzeciego pasa na całej długości drogi, aby poprawić komfort jazdy. Ostatnim moim pomysłem jest żeby dokończyć asfaltem odcinek Mehoffera od ulicy Raciborskiej do ulicy Ślepej.

Praca wykonana przez Pawła Juryk 2c